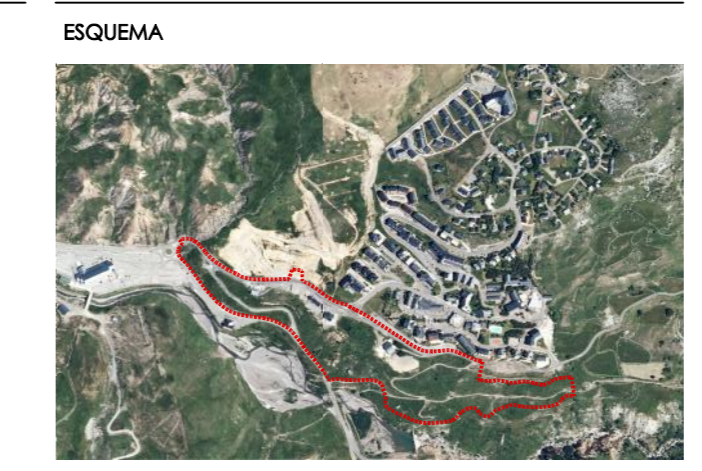


LEYENDA

	DELIMITACIÓN PLAN PARCIAL		UE-1 - 1ª fase de urbanización
	ALINEACIÓN OFICIAL		UE-1 - 2ª fase de urbanización
	UNIDADES DE EJECUCIÓN		UE-2 - Fase única



22204 PP SALLENT DE GÁLLEGO
MODIFICACIÓN DEL PLAN PARCIAL DE LA ZONA ESTACHO DE LANUZA
 PROMOTOR
 SOCIEDAD MUNICIPAL SALLENT 2025, SL
 C/ Francia 4, 22640 Salient de Gállego
 DOCUMENTO DE APROBACIÓN INICIAL
 AUTORES

 Manuel Castillo

 Sergio Marta

ingennus
 URBAN CONSULTING

PLANO DE ORDENACIÓN UNIDADES DE GESTIÓN

FECHA MARZO DE 2016
 0 15 45 75 m
 DIN-A1 1/1.500

C/Alfonso I nº17, planta 1ª 50000 Zaragoza - Spain
 Teléfono +34 974 238 429
 www.ingennus.com

REF.: 15037
 DIB.: CGDL
 REV.: SMV

Nº DE PLANO
0-6